



COMUNE DI NICHELINO

CITTA' METROPOLITANA DI TORINO

INTERVENTO DI MANUTENZIONE STRAORDINARIA SUL PATRIMONIO IMMOBILIARE COMUNALE - EDILIZIA SCOLASTICA II LOTTO

**Scuola Secondaria di Primo Grado "A. Manzoni" - via Moncenisio,24
COD. ED. 09**



Progettisti :

FABRICATRE
studio associato architettura e ingegneria

arch. Maurizio Testa
arch. Stefania Zitti
ing. Fabio Oliari

via G. Regaldi, 3 10154 Torino t/f 011.885337 info@fabricatre.it

Il Responsabile del Procedimento :

Ing. Luigi Amendolara
(Responsabile P.O.)

PROGETTO ESECUTIVO

INTERVENTI SU CONTROSOFFITTI ESISTENTI

Piano seminterrato - locale refettorio

scala
1:100

REV	MODIFICHE	DATA	DATA ultimo aggiornamento	09_PE.AR.PNT.02
0	EMISSIONE	marzo 2017		
1	REVISIONE	aprile 2018		
file	09_PE.AR.PNT.02.dwg			

LEGENDA

- Pannelli ammalorati
- Corpi illuminanti
- Illuminazione d'emergenza e corpi illuminati fissati ai pannelli
- Griglie di aerazione
- Pendino rigido (integrazione)

STRUTTURA DI SOSTEGNO E PENDINI

strutture binari integre - tasselli pendini integri - pendini in filo di ferro
prevedere l'integrazione dei sostegni con circa n.65 nuovi pendini rigidi (maglia 1.80x1.80)



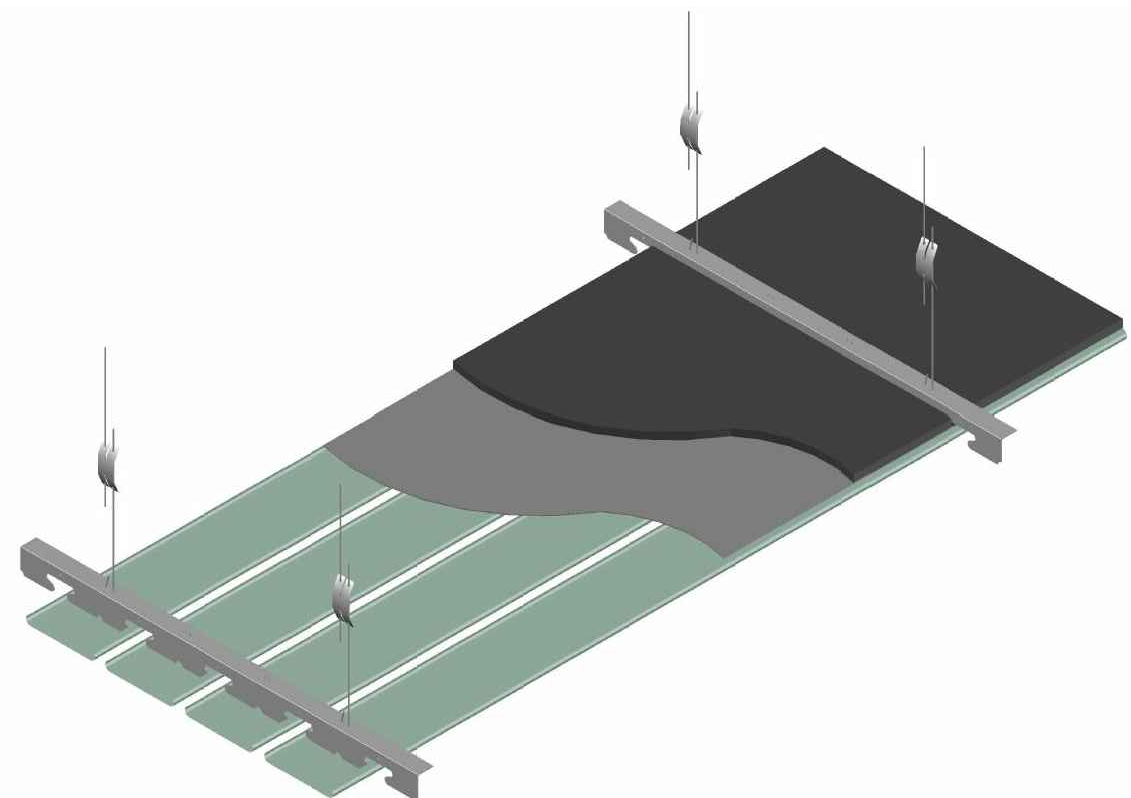
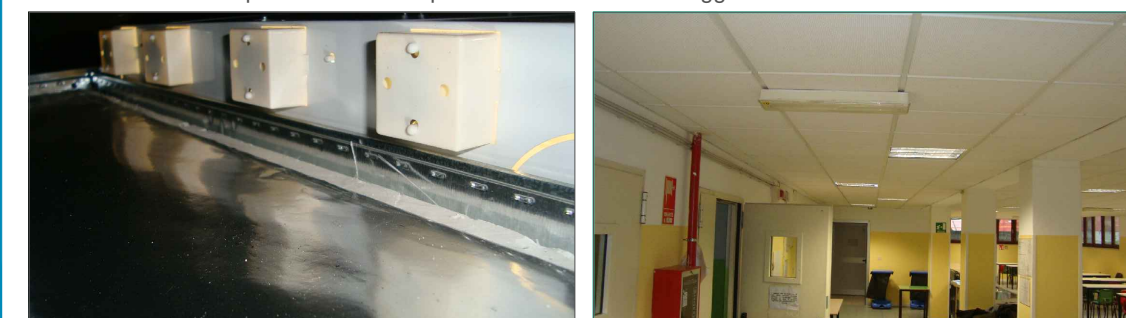
PANNELLI CONTROSOFFITTO ESISTENTE

i pannelli in gesso alleggerito risultano integri

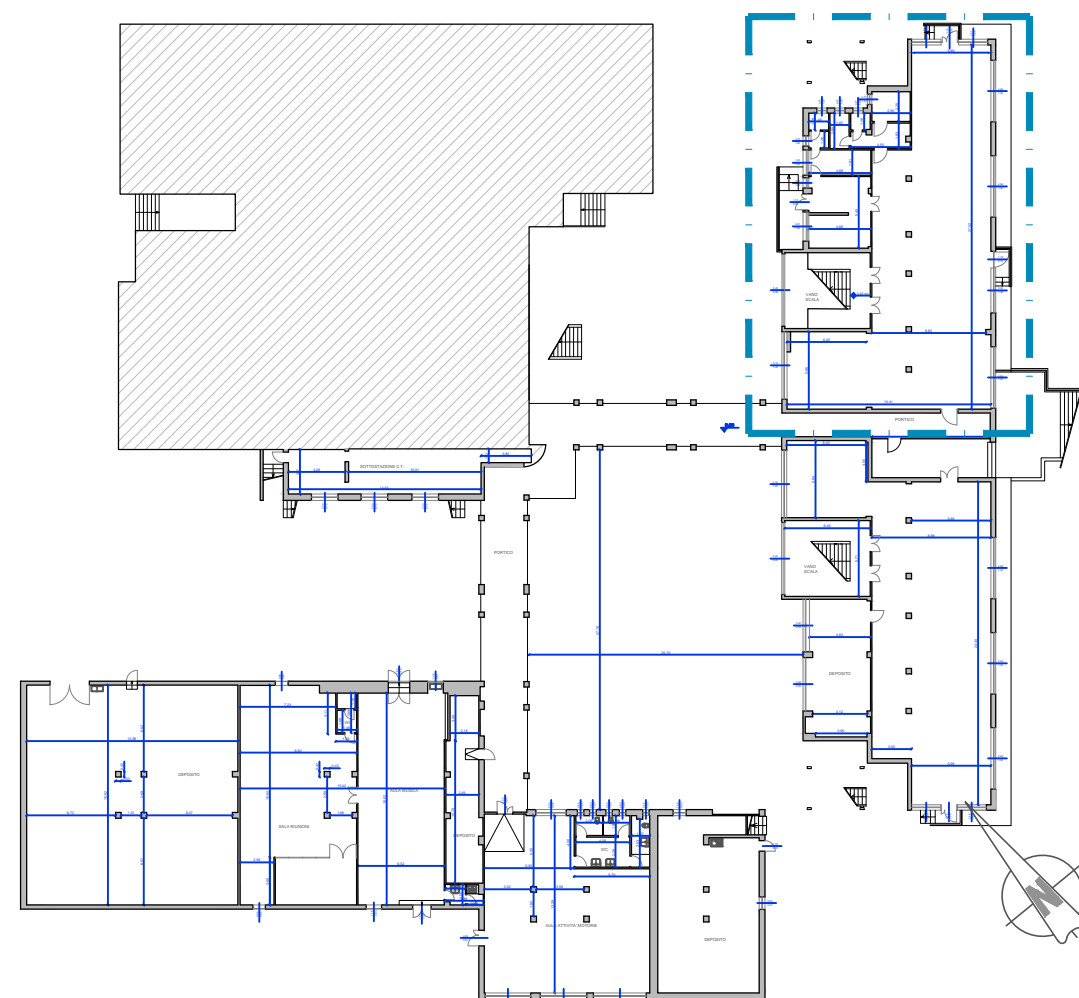


CORPI ILLUMINANTI

sistema di illuminazione integrato al controsoffitto, in buone condizioni - lampade di emergenza fissate ai binari ed ai pannelli isolanti - prevedere controllo e fissaggio ai binari della struttura

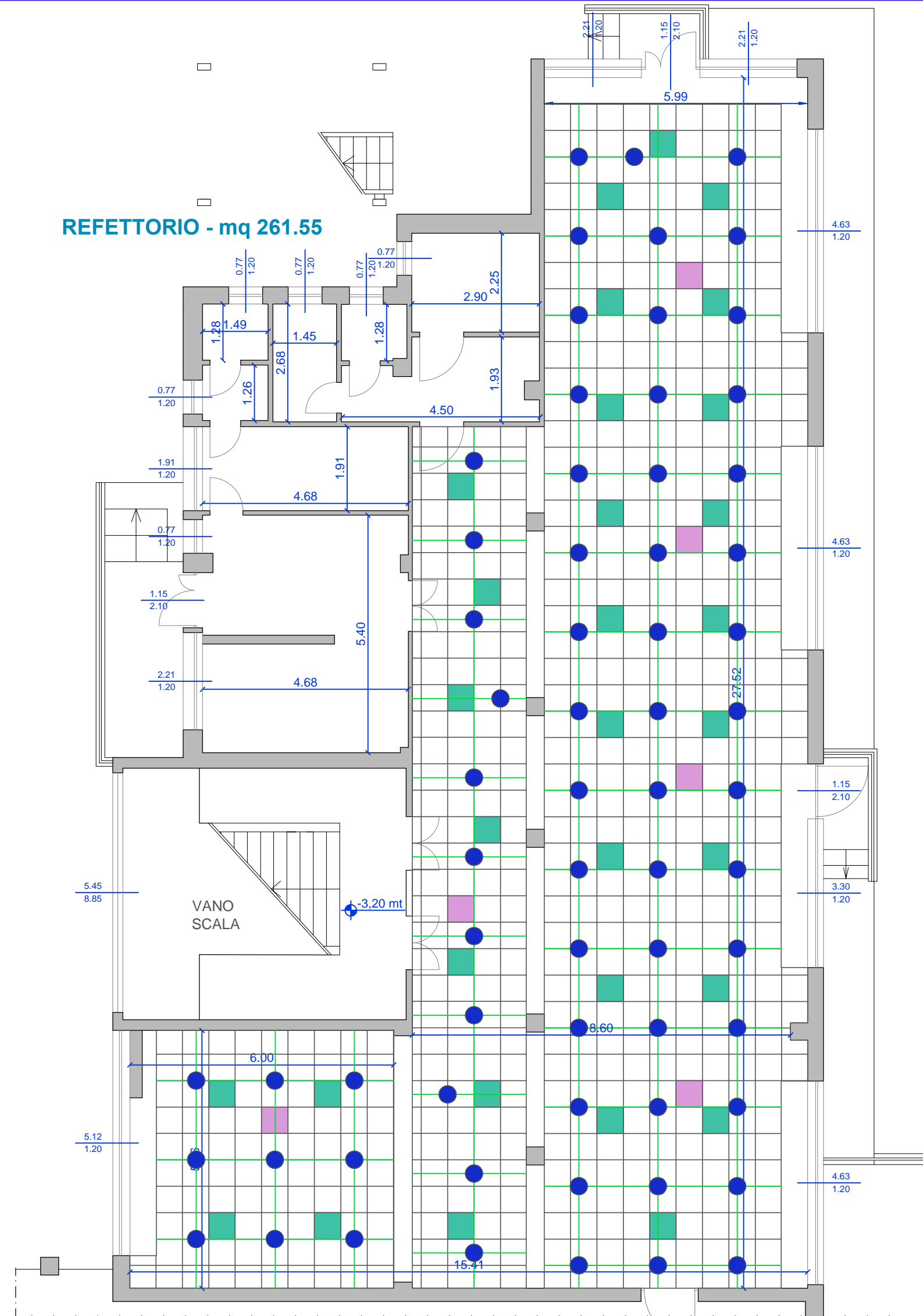


PARTICOLARE PENDINI



PLANIMETRIA GENERALE

REFETTORIO - mq 261.55



PIANTA PIANO SEMINTERRATO